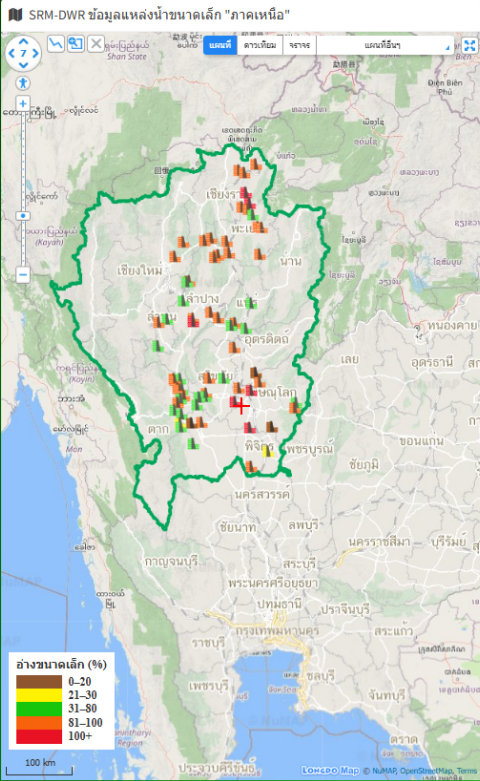




# รายงานสถานการณ์ปริมาณน้ำแหล่งน้ำขนาดเล็ก



ปริมาณน้ำปัจจุบัน	82.51 %	ร้อยละปริมาณน้ำเก็บกัก จำนวนแหล่งน้ำ 0-20: 3 21-30: 2 31-80: 20 81-100: 36 100+: 6
ความจุเก็บกัก	180.03 ล้าน ลบ.ม.	
ปริมาณน้ำ	148.55 ล้าน ลบ.ม.	

ชื่อแหล่งน้ำ	จังหวัด	ระดับน้ำ (ม.รทก.)	ความจุอ่าง (ล้าน ลบ.ม.)	ปริมาณน้ำ (ล้าน ลบ.ม.)	ร้อยละปริมาณน้ำ
<b>ภาคเหนือ</b>					
อ่างเก็บน้ำห้วยก้าง	เชียงราย	445.77	1.14	1.31	114.91%
วังเบิก	อุตรดิตถ์	47.45	0.72	0.80	111.11%
วังระมาณ	พิษณุโลก	39.50	4.19	4.63	110.50%
วังใหญ่	สุโขทัย	44.86	0.55	0.58	105.45%
อ่างเก็บน้ำห้วยซึ้งเหล็ก	เชียงราย	392.70	1.37	1.41	102.92%
อ่างเก็บน้ำแม่เทียน	ลำปาง	284.40	1.39	1.43	102.88%
วังลิ้นแล	สุโขทัย	49.15	1.54	1.55	100.65%
อ่างเก็บน้ำห้วยแม่คุ้ม	พะเยา	440.10	3.03	3.03	100.00%
อ่างเก็บน้ำสองแควหลวง	ตาก	194.45	1.04	1.03	99.04%
อ่างเก็บน้ำห้วยจ้ง	เชียงราย	397.78	3.65	3.59	98.36%

